

GE 消费与工业产品集团
照明产品

GE LED PAR20

GE 的新型 7 瓦发光二极管 LED PAR20 灯为筒灯照明应用实现节能。这款灯的使用寿命很长, 为不方便做灯泡替换的客户提供了最佳的解决方案。

环境意识

节能、无铅玻璃和长使用寿命意味着同标准卤钨灯 PAR20 和白炽灯 R20 光源相比, 灯泡更换次数更少

高能效

与标准的 30 瓦白炽灯 R20 的反射灯相比, GE LED PAR20 只使用 7 瓦的灯, 能源消耗降低 77%。灯的光学器件将光线集中在目标上, 同时减少外部光线浪费并将 CBCP (中心光强) 从 20 度发光角的白炽灯 R20 的 230 增加到 20 度发光角的 LED PAR20 的 1200。

长使用寿命 = 劳动力节约

20,000 小时的额定寿命, 基于 70% 的流明维持率

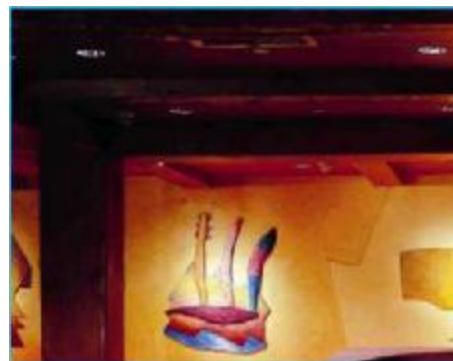
类似卤钨灯的色彩

温暖、舒适 (3000K)。

卓越的显色性

CRI -82

GE 质量和可靠性



GE - 将 LED 技术和效率带入标准灯规格中



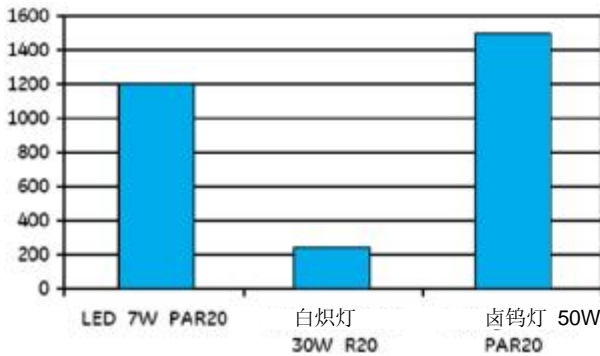
梦想启动未来

GE LED PAR20 灯

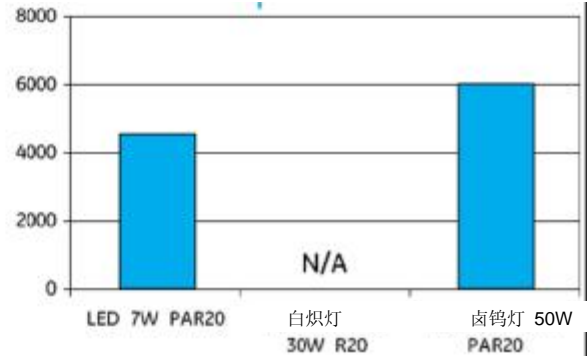
产品代码	标称型号	功率	包装尺寸	额定初始流明	额定寿命* (hours)	CRI	色温	MOL (英寸)	直径 (英寸)
73717	LED7PAR20/SP10	7	6	2300	20,000	82	3000 K	3.93"	2.5
73718	LED7PAR20/NFL20	7	6	2300	20,000	82	3000 K	3.93"	2.5
73716	LED7PAR20/NFL/CD	7	3	2300	20,000	82	3000 K	3.93"	2.5

灯比较图

泛光灯 CBCP



聚光灯 CBCP



灯控说明



在标准的 30 R20 应用中，许多投射光线并未落在预定目标上，而是分散在周围区域中。

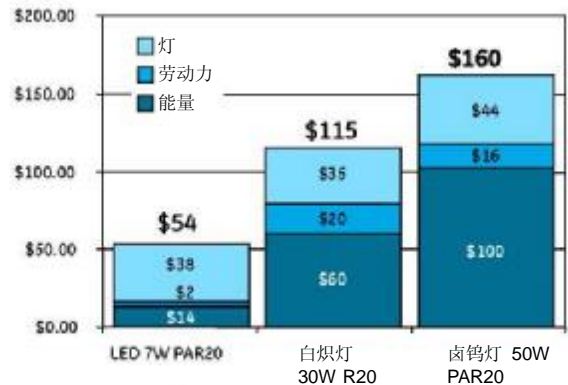
通过利用 **GE LED PAR20**，先进的光控制保持将白色 LED 光线投射在目标上，从而在突出强调您的商品时节约 77% 的能源。

* 无工业标准 - 额定寿命基于 70% 的流明维护率

所提供信息如有更改，恕不另行通知。请与 GE 验证所有详细信息。在实验室条件下所有数值为设计值或典型值，且 GE 并不以明确或暗示形式担保或保证将在最终使用条件下获得此性能。

74440 2008 年 10 月印刷于美国

超过 20,000 小时的运行成本



超过 20,000 小时的灯

假定：每 kWh \$0.10、更换灯泡的劳动力成本为 \$2、LED 灯价格为 \$38、白炽灯 R20 价格为 \$3.50、卤钨灯 PAR20 价格为 \$5.50

声明

该灯应当为配备整体式变压器的 E26 中型螺口灯。该产品的额定寿命应当为 20,000 小时，即灯在达到其 200 流明的初始光输出的 70% 之前将提供的运行时间。灯在出现故障之前的实际使用寿命可能明显更长。

美国通用电气 GE 照明，特种光源 中国经销商
上海润合电子科技有限公司

上海祁连山南路 2199 号 真新商务楼 5 楼 515 室 201824

电话：021-69105698 传真：021-51564149

网址：www.coldlighting.com 网络实名：低温灯管